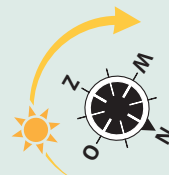
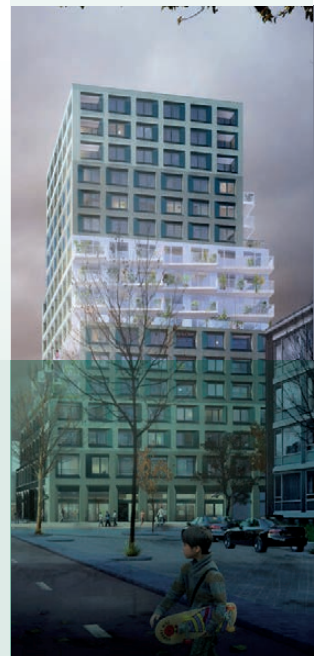
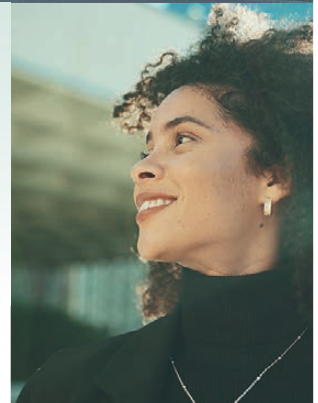
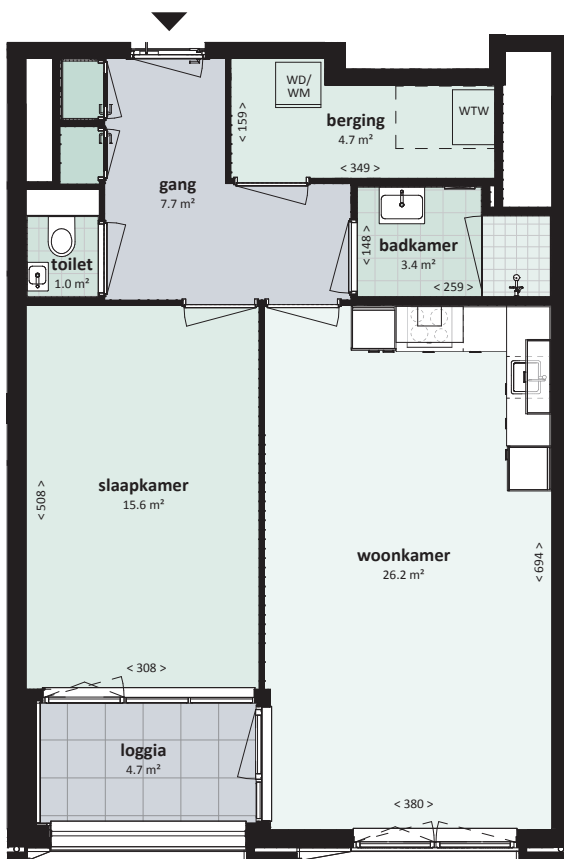


Type 23

- > verdieping 4, 5 en 6
- > gbo ca. 62,2 m²
- > 1 slaapkamer
- > loggia van 4,7 m²

- > Complete witte Bruynzeel keuken met zwart composiet werkblad en RVS spatscherm. Uitgerust met inbouwapparatuur: afzuigkap, inductiekookplaat, combimagnetron, koel-vriescombinatie en vaatwasser. Alles netjes ingebouwd voor een strakke, moderne uitstraling.
- > Loggia van ca. 4,7 m² (betonvloer).
- > Slaapkamers van ca. 15,6 m².

- > In de inpendige berging bevinden zich onder andere de technische installatie en de opstelplaats voor de wasmachine en droger.
- > De badkamer is uitgerust met een wastafel (60 cm) met mengkraan en spiegel, een hardglazen douchedeur en een elektrische handdoekradiator. De wanden van de badkamer worden betegeld met witte glanzende wandtegels in de afmeting 30x45 cm (liggend verwerkt) tot aan het plafond. De vloer wordt voorzien van donkergrijze vloertegels in de afmeting 30x30 cm.
- > Separate toiletruimte met vrijhangend Duravit toilet en fontein met Grohe kraan. Afgewerkt met witte glanzende wandtegels (30x45 cm) tot circa 1,5 meter hoogte.



Adres:

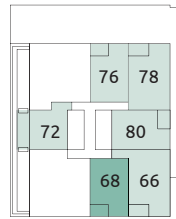
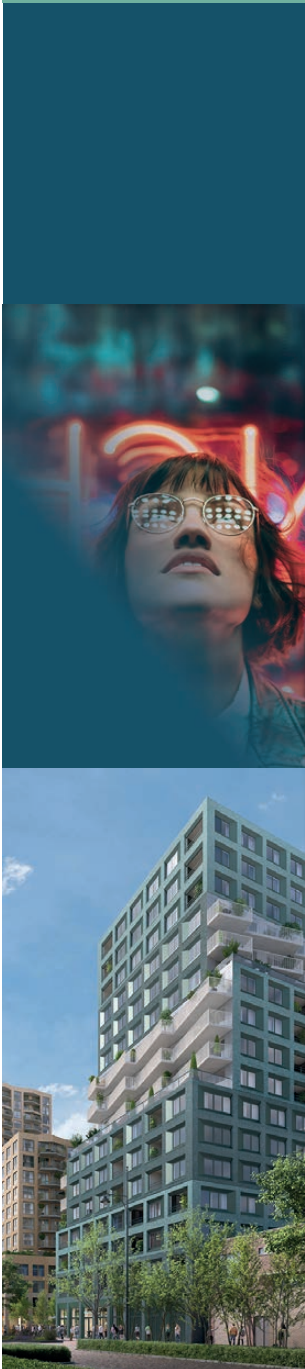
Verdieping 4 - Prinses Alexia Promenade 68

Verdieping 5 - Prinses Alexia Promenade 84

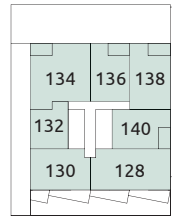
Verdieping 6 - Prinses Alexia Promenade 100



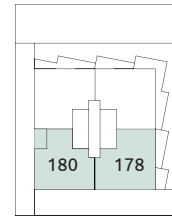
www.hureninorchard2.nl



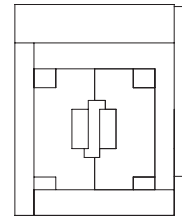
nivo 04



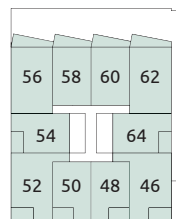
nivo 08



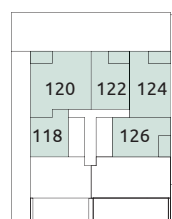
nivo 12



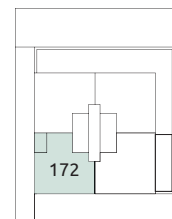
nivo 16



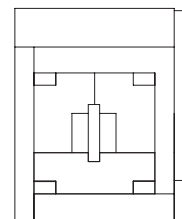
nivo 03



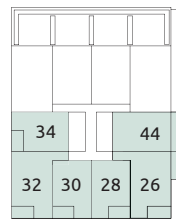
nivo 07



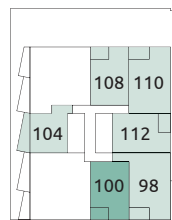
nivo 11



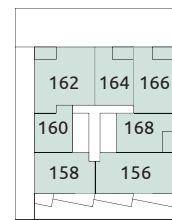
nivo 15



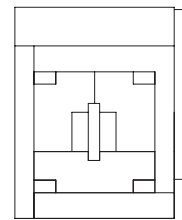
nivo 02



nivo 06



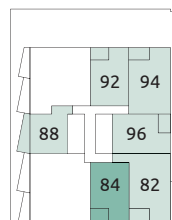
nivo 10



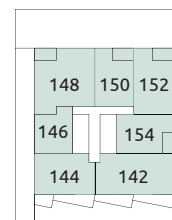
nivo 14



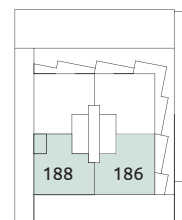
nivo 01



nivo 05



nivo 09



nivo 13

